

Torna in Liguria
in MASSIMA
SICUREZZA

TRA TORINO E LE LANGHE
AL CASTELLO DI PRALORMO
MESSER TULIPANO



DAL 2 APRILE AL 1° MAGGIO
100.000 TULIPANI
NEL PARCO STORICO

Torna in Liguria
in MASSIMA
SICUREZZA



Prima Pagina Cronaca Politica Economia e lavoro **Attualità** Eventi Cultura e spettacoli Sanità Viabilità e trasporti Scuola e formazione Al Direttore Sport Tutte le notizie

CIRCOSCRIZIONI CITTÀ SPORT CHIVASSO PINEROLESE SETTIMO **ABBONATI**

ATTUALITÀ

Mobile Facebook Instagram Twitter RSS Direttore Archivio Meteo

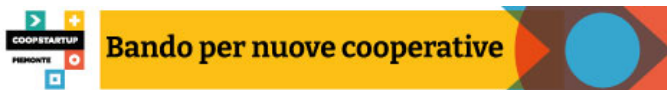
CHE TEMPO FA

ADESSO
21°C

DOM 1
11.0°C
21.0°C

LUN 2
11.9°C
20.1°C

@Datameteo.com



ATTUALITÀ | 29 aprile 2022, 15:48

Con “Terapia di intensa bellezza” arte e poesia ritornano all’Ospedale Sant’Anna



I paesaggi del fotografo Franco Fontana cambiano il volto delle camere di terapia intensiva e “Poesie in forma di rosa” fioriscono nel reparto maternità



RUBRICHE

- Fotogallery
- Videogallery
- Stadio Aperto
- Backstage
- Immortali
- Il Punto di Beppe Gandolfo
- Nuove Note
- Fashion
- L'oroscopo di Corinne
- Ambiente e Natura
- Storie sotto la Mole
- Viaggia sicuro con Evolgo
- Felici e veloci
- Idee In Sviluppo
- Quattro chiacchiere in giardino

ALFA ROMEO TONALE da 299€ al mese*

EDIZIONE SPECIALE 130CV HYBRID
TAN 5.45% - TAEG 6.78%

Da adesso ordinabile da Spazio. **BE THE FIRST!**

SPAZIO **BLOCCA L'OFFERTA** Validità fino al 30 Aprile

FiberArt/BigHugToTheWorld/UnGrande AbbraccioAlMondo

dal 15 marzo al 15 maggio 2022

www.comune.chieri.to.it

2022 We Make Future

16 · 17 · 18 GIUGNO **RIMINI ONLINE**

Il più grande Festival sull'Innovazione Digitale & Sociale

Scopri di più!

IN BREVE

venerdì 29 aprile

Il Consiglio comunale approva le tariffe della Tassa rifiuti per il 2022: cosa cambia (h. 18:47)



L'ospedale temporaneo del Valentino va in stand by (h. 17:08)



- [Il Salotto di Madama Giovanna](#)
- [Macaluso Fabiana Contemporary Artist](#)
- [Motori](#)
- [Dalla padella alla brace](#)
- [E poe...sia!](#)
- [Pronto condominio](#)
- [OsservaTorino](#)
- [Conversazioni](#)
- [I racconti del vento](#)
- [Eterna giovinezza](#)
- [Sentieri dei Frescanti](#)
- [I corsivi di Virginia](#)

rappresentato una risorsa importante di accoglienza e benessere sia per i carer professionali che per i pazienti.

Poesia e fotografia, che cambiano i paesaggi visivi, mentali e relazionali, nel mese di aprile sono arrivate con due progetti realizzati dal personale, mobilitando nuove energie: **“Terapia di intensa bellezza”** e **“Poesie in forma di rosa”**.

“Terapia di intensa bellezza” è un progetto che esalta l’umanizzazione dei nostri ambienti di cura. Una terapia integrata a base di poesia e delle fotografie di Franco Fontana per migliorare la qualità della vita delle nostre pazienti dell’ospedale Sant’Anna in un momento cruciale della loro vita. Il tutto nell’ottica della presa in carico delle pazienti stesse, non solo dal punto di vista medico sanitario, ma soprattutto dal punto di vista della persona a 360°” dichiara il Dott. **Giovanni La Valle**, Direttore Generale della Città della Salute di Torino.

“Terapia di intensa bellezza”

La terapia intensiva del Sant’Anna ha cambiato il proprio volto. In un luogo ad alta sensibilità, su richiesta e scelta del personale, sono state allestite **immagini d’autore del grande Maestro Franco Fontana**, uno dei protagonisti assoluti, di ogni tempo, nella fotografia di paesaggio.

Il progetto **“Terapia di intensa bellezza”** curato da **Guido Curto**, direttore della **Reggia di Venaria**, è stato realizzato dalla **Fondazione Medicina a Misura di Donna** attraverso un percorso partecipato. Il personale ha avuto l’opportunità, offerta generosamente dall’autore, di scegliere liberamente i paesaggi nell’ambito dell’intera sua produzione artistica. **Le opere nelle camere sono visibili dai letti di degenza** e cambiano l’atmosfera delle aree di transito, mentre i **messaggi del curatore e del Maestro sono scaricabili con QR code** dalle pareti parlanti delle stanze.

La riproduzione, realizzata in materiale compatibile con la sicurezza delle strutture, è stata resa possibile da donazioni di privati cittadini che credono nel **potere generativo della cultura**. Come acclara un corpo crescente di evidenze scientifiche - recepite dal rapporto dell’Organizzazione Mondiale della Sanità del 2019 del quale la Fondazione Medicina a Misura di Donna ha curato la traduzione in italiano - la visione di paesaggi

naturali e di opere d’arte è alleata della cura, ha un impatto psicologico e neuronale positivo, con effetti biologici: **migliora i nostri paesaggi mentali e relazionali, contribuendo al recupero e al benessere**.

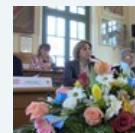
La Dott.ssa **Simona Quaglia**, Direttore di Anestesia e di Rianimazione del Presidio Ospedaliero Sant’Anna, commenta *“lo splendido allestimento coccola gli occhi, nutre l’anima e permette di viaggiare con la mente oltre i confini della Terapia Intensiva”*.

“Poesie in forma di rosa”

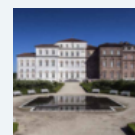
Ma non solo arte visiva. Sempre in questi giorni è stato completato **“Poesie in forma di rosa”**, un Progetto di Poesia Sociale avviato il 14 febbraio 2019 con l’artista **Chen Li** nel reparto maternità della Struttura Complessa Universitaria di Ginecologia e Ostetricia 1 dell’Ospedale Sant’Anna.

Il percorso, anch’esso partecipato, ha dato forma all’accoglienza attraverso le parole, facendo risuonare frasi generative di benvenuto e di amore: **le strofe di poesie e di canzoni**, scelte dal personale, **abitano le pareti delle camere di degenza e delle sale visita** e sono declamate dall’attrice **Elena Ruzza**, anch’esse **scaricabili con QR code**. La realizzazione è stata resa possibile grazie alla generosità di numerosi cittadini che hanno contribuito a potere donare una poesia alle mamme, spesso dedicandola a persone care.

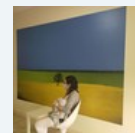
Il red carpet Eurovision, notte bianca e festa delle Rose: a Venaria esplose la primavera [VIDEO] [\(h. 16:10\)](#)



Guerra in Ucraina, Venaria blindata per il Consiglio d’Europa: zona rossa e “No Fly zone” [VIDEO] [\(h. 15:55\)](#)



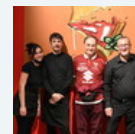
Con “Terapia di intensa bellezza” arte e poesia ritornano all’Ospedale Sant’Anna [\(h. 15:48\)](#)



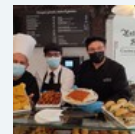
Le lacrime di Francesca e la piazza contro la mafia: 50 di storia ed emozioni per il Gruppo teatro Angrogna [\(h. 15:46\)](#)



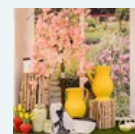
Settimo Torinese, il vecchio cuore granata batte attraverso il Toro Club Sauro Tomà [FOTO] [\(h. 15:41\)](#)



I sapori della Sicilia nel cuore nobile di Torino: arriva l’Antica Focacceria San Francesco [\(h. 15:15\)](#)



Store Adisco Piemonte: apertura in occasione della Festa della mamma e fino al 14 maggio [\(h. 14:23\)](#)



Figlio del direttore Gtt alla guida di un bus senza patente: il dibattito si accende in Sala Rossa e corso Turati [\(h. 13:45\)](#)



[Leggi le ultime di: Attualità](#)

ACCADEVA UN ANNO FA



Cultura e spettacoli
Chivasso: una pietra d’inciampo in piazza della Repubblica ricorda Ester Sacerdote (VIDEO)



Moncalieri
Moncalieri, aveva perso 60 punti ma guidava nonostante la patente revocata: 6 mila euro di multa



Cronaca
Porta Palazzo: deruba un venditore ambulante, ma il “vicino di banco” dà l’allarme e il ladro viene arrestato

[Leggi tutte le notizie](#)

ALFA ROMEO TONALE da **299€** al mese*

EDIZIONE SPECIALE 130CV HYBRID
TAN 5,48% - TAEG 6,78%

Da adesso ordinabile da Spazio. **BE THE FIRST!**

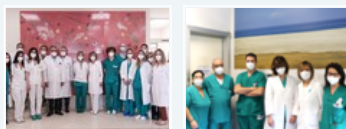
SPAZIO **BLOCCA L’OFFERTA** →
Valida fino al 30 Aprile

La Prof.ssa **Chiara Benedetto** - Presidente della Fondazione Medicina a Misura di Donna commenta: *“Le frasi poetiche composte sulle pareti del reparto parlano di speranza, del regalo dell’incontro, di rinascita. Sono un modo di dire alle donne ricoverate che il nostro desiderio è prenderci cura di loro in un percorso di salute intesa come stato di totale benessere fisico, mentale e sociale e non semplicemente come assenza di malattie”*.

Entrambi i progetti fanno parte del percorso **“Cultura e Salute”** avviato dalla **Fondazione Medicina a Misura di Donna** dal 2011 per l’umanizzazione della cura e dei suoi luoghi- ideato e condotto da Catterina Seia, Vice Presidente della Fondazione Medicina a Misura di Donna-, che in dieci anni ha trasformato, attraverso azioni artistiche partecipate, un intero blocco ospedaliero in un **“giardino”**, metafora per definizione del prendersi cura, cara a tutte le culture. Fondazione Medicina a Misura di Donna durante il periodo di *lockdown* ha espresso la propria vicinanza al personale nel contrasto alla pandemia, aumentando la sicurezza, proseguendo l’azione di potenziamento degli strumenti tecnologici di nuova generazione impiegati a servizio dei percorsi di cura e nei percorsi di ricerca, veicolando in digitale il programma **“Vitamine jazz”**.

Sempre nell’ottica del piano di continua cura per la rigenerazione degli ambienti, in aprile è intervenuto l’artista **Ferruccio Dotta**, collaboratore di **David Tramlett**, sui pavimenti dei corridoi dell’area di transito del piano terra con una tecnica che si ispira al *Kintsugi*, creando un metaforico **“giardino d’acqua”**. Prossimamente saranno messi a segno ulteriori azioni di rinnovamento degli spazi di degenza e di quelli dedicati al transito di curanti, pazienti e visitatori. Tra i primi, un *community work*. **Domenica 8 maggio**, giornata dedicata alle mamme, i soci della Fondazione si prenderanno cura con vernici e pennelli delle aree esterne dell’ospedale.

In dieci anni di progettualità e lavori, tutto il presidio ospedaliero è stato risemantizzato dalla Fondazione attraverso le arti con la metafora del **“giardino”**, coinvolgendo importanti istituzioni culturali e artisti: un progetto scuola, un caso di buone pratiche, a livello europeo.



Ricevi le nostre ultime notizie da **Google News**

SEGUICI

Contenuti sponsorizzati



La storia di Chiara, una mamma rara che non ha perso la speranza

Telethon



La diagnosi per Laura è stata una rinascita

Telethon